

FOR SALE

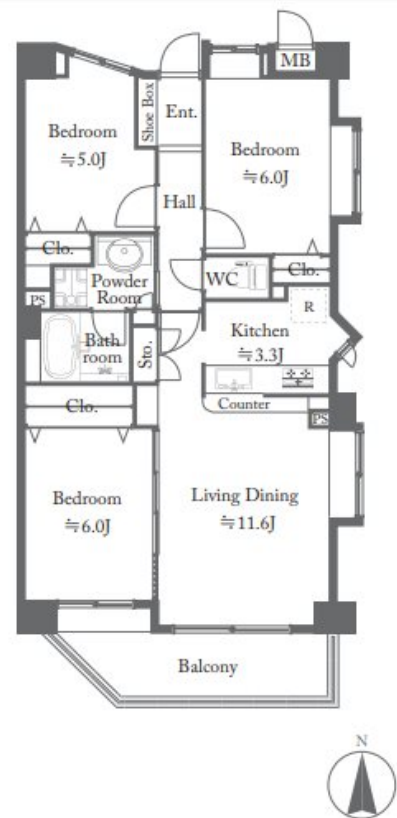
価格	間取りタイプ
3,390万円	3LDK

POINT

【外観】



【間取り図】



物件種目	マンション		
建物名	パルミナードあざみ野壱番館		
物件所在地	神奈川県横浜市青葉区荏田町		
交通	横浜市営ブルーライン 中川(神奈川) 駅 徒歩7分		
専有面積	71.97㎡(公簿) (約21.77坪)	バルコニー面積	
構造規模	鉄筋コンクリート造7階建		
所在階	2階	総戸数	40戸
築年月	1999年10月	修繕積立金	11,200円
管理形態	全部委託	管理費	8,300円
駐車場			
土地権利	所有権		
現況	空き	引渡日	相談
建築確認番号		開発許可番号	
設備	角部屋 / エレベータ		
周辺施設	ミストフ 青葉荏田町店 508m / 刈イト薬局青葉荏田西店 546m / ユーコフ ルーティン 613m		
その他費用			
備考			

現況と異なる場合には現況を優先します。 間取りの「S」はサービスルーム(納戸)です。
 価格は物件の代金総額を表示しており、消費税が課税される場合は税込と表記の上、税込価格で表示しております。

取引条件の有効期限:2020年4月29日

No.L-200000001810

お問合せ先



国土交通大臣(5)第5543号

東急ライフア株式会社 たまプラーザ営業所

TEL:0120-109-932

神奈川県横浜市青葉区美しが丘2丁目23-3

E-Mail:lifia-sumai@mail.tokyulifia.co.jp

取引態様:仲介

