

FOR SALE

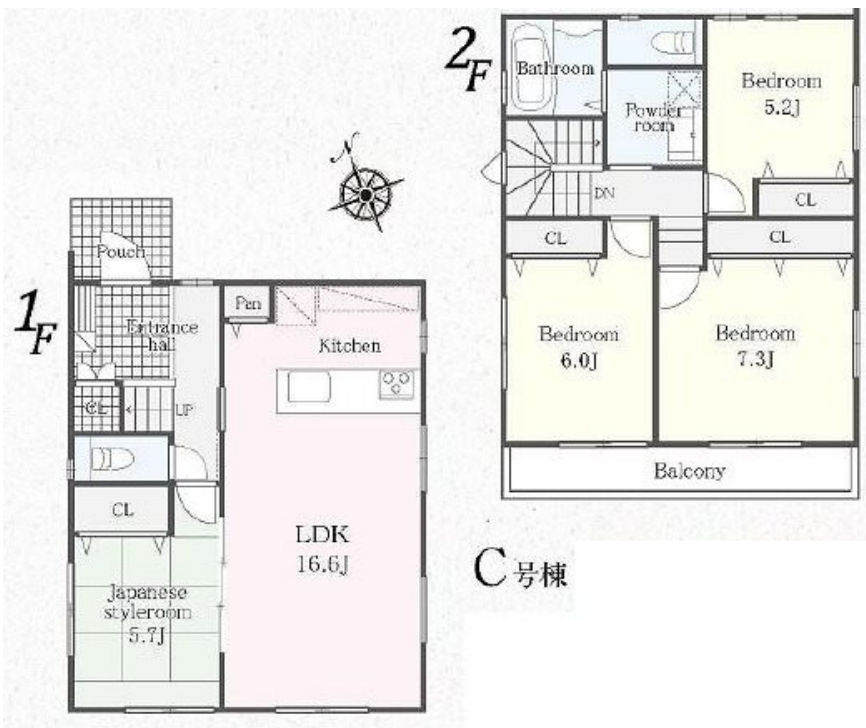
価格	間取りタイプ
5,780万円	4LDK



【外観】



【間取り図】



物件種目	一戸建て		
物件所在地	神奈川県横浜市青葉区荻子田2丁目		
交通	東急田園都市線 たまプラーザ駅 バス10分 バス停:元石川高校より徒歩2分		
土地面積	125.01㎡ (約37.81坪)	他に私道面積	
建物面積	98.54㎡ (約29.80坪)	地目	宅地
構造規模	木造		
築年月	2019年9月	都市計画	市街化区域
用途地域	第一種低層住居専用地域		
建ぺい率	40%	容積率	80%
土地権利	所有権		
法令上の制限			
現況	新築	引渡日	相談
接道状況	北6.50m公道	北西4.50m公道	
建築確認番号	第KBI-SGM19-10-0930号	開発許可番号	
設備	都市ガス / 本下水 / 水道:公営		
周辺施設	横浜市立荻子田小学校 832m / 横浜市立あざみ野中学校 1800m / カド'ラッグ' 荻子田店 446m / 丸正食品 横浜荻子田店 445m / ティ'イ'ヤマ'キ 横浜美しが丘西店 533m / 荻子田朝霧公園 106m		
その他費用			
備考			

現況と異なる場合には現況を優先します。 間取りの「S」はサービスルーム（納戸）です。
 価格は物件の代金総額を表示しており、消費税が課税される場合は税込と表記の上、 税込価格で表示しております。

取引条件の有効期限:2020年4月29日

No.L-200000001808

お問合せ先



国土交通大臣(5)第5543号

東急ライフア株式会社 たまプラーザ営業所

TEL:0120-109-932

神奈川県横浜市青葉区美しが丘2丁目23-3

E-Mail:lifia-sumai@mail.tokyulifia.co.jp

取引態様:仲介

