

FOR SALE

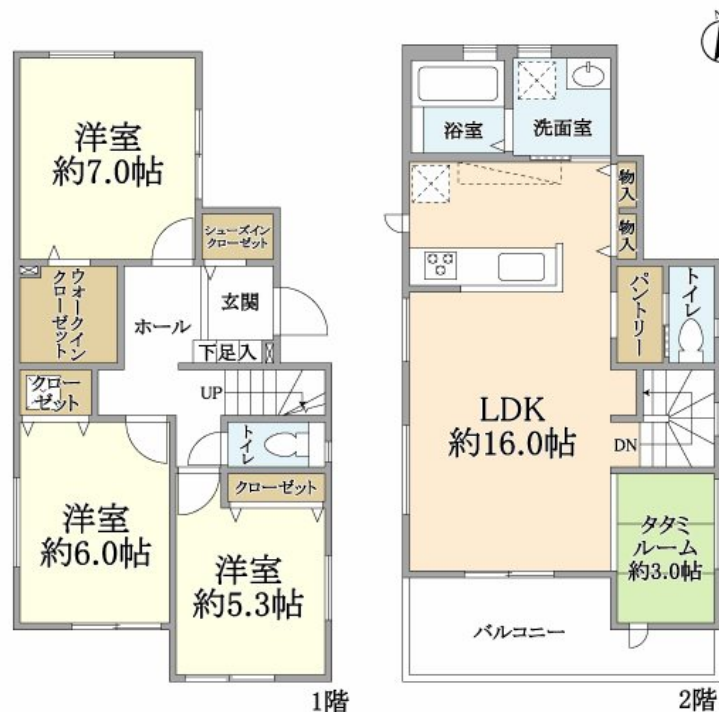
価格	間取りタイプ
4,680万円	3LDK



【外観】



【間取り図】



物件種目	一戸建て		
物件所在地	神奈川県川崎市宮前区梶ヶ谷		
交通	東急田園都市線 宮崎台駅 徒歩22分 東急田園都市線 宮前平駅 バス7分 バス停:金山より徒歩4分 東急田園都市線 梶ヶ谷駅 徒歩23分		
土地面積	100.74㎡ (約30.47坪)	他に私道面積	
建物面積	97.98㎡ (約29.63坪)	地目	宅地
構造規模	木造		
築年月	2020年5月下旬	都市計画	市街化区域
用途地域	第一種住居地域		
建ぺい率	60%	容積率	200%
土地権利	所有権		
法令上の制限			
現況	新築	引渡日	2020年5月31日
接道状況	東4.50m公道		北4.50m私道
建築確認番号	第KBI-KAW19-10-0861号	開発許可番号	
設備	都市ガス / 本下水 / 水道:公営		
周辺施設	宮前幼稚園 951m / 川崎市立野川小学校 1148m / 川崎市立野川中学校 1035m / セブンイレブン 川崎馬絹神社前店 528m / ホームセンター 宮前上野川店 515m		
その他費用			
備考			

現況と異なる場合には現況を優先します。 間取りの「S」はサービスルーム(納戸)です。
価格は物件の代金総額を表示しており、消費税が課税される場合は税込と表記の上、税込価格で表示しております。

取引条件の有効期限:2020年4月29日

No.L-200000001792

お問合せ先



国土交通大臣(5)第5543号

東急ライフア株式会社 たまプラーザ営業所

TEL:0120-109-932

神奈川県横浜市青葉区美しが丘2丁目23-3

E-Mail:lifia-sumai@mail.tokyulifia.co.jp

取引態様:仲介

