

# FOR SALE

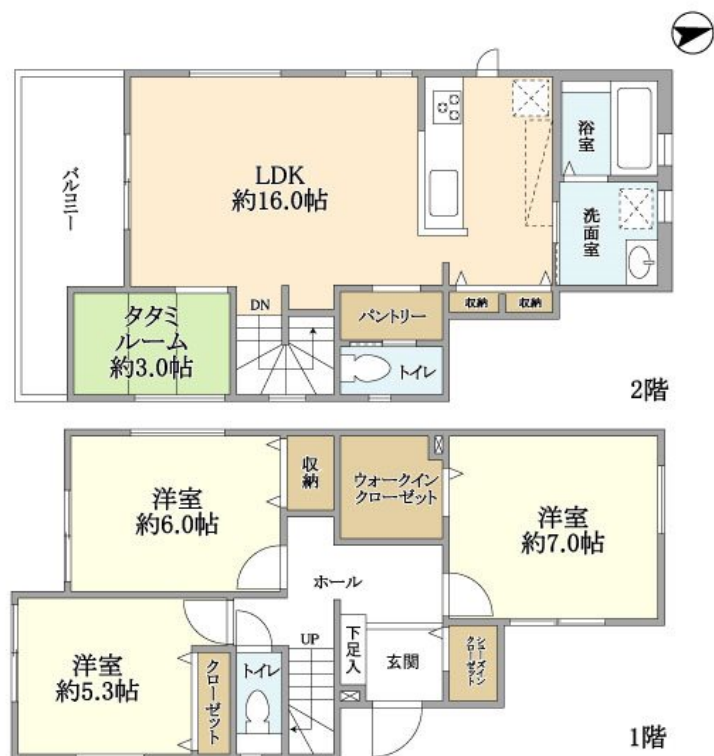
価格	間取りタイプ
4,580万円	3LDK



【外観】



【間取り図】



物件種目	一戸建て		
物件所在地	神奈川県川崎市宮前区梶ヶ谷		
交通	東急田園都市線 宮崎台駅 徒歩24分 東急田園都市線 梶が谷駅 徒歩24分 東急田園都市線 宮前平駅 バス7分 バス停:金山より徒歩4分		
土地面積	107.40㎡ (約32.48坪)	他に私道面積	
建物面積	94.34㎡ (約28.53坪)	地目	宅地
構造規模	木造		
築年月	2019年12月下旬	都市計画	市街化区域
用途地域	第一種低層住居専用地域		
建ぺい率	60%	容積率	200%
土地権利	所有権		
法令上の制限			
現況	未完成	引渡日	相談
接道状況	東4.50m公道		北9.90m公道
建築確認番号	第KBI-KAW-19-10-0864号	開発許可番号	
設備			
周辺施設	宮前幼稚園 951m / 川崎市立野川小学校 1148m / 川崎市立野川中学校 1035m / ホームセンターコナノ宮前上野川店 515m / SUPER MARKET FUJI(スーパーマーケットジ) 上野川店 482m		
その他費用			
備考			

現況と異なる場合には現況を優先します。 間取りの「S」はサービスルーム(納戸)です。  
 価格は物件の代金総額を表示しており、消費税が課税される場合は税込と表記の上、 税込価格で表示しております。

取引条件の有効期限:2020年4月29日

No.L-200000001790

お問合せ先



国土交通大臣(5)第5543号

東急ライフア株式会社 たまプラーザ営業所

TEL:0120-109-932

神奈川県横浜市青葉区美しが丘2丁目23-3

E-Mail:lifia-sumai@mail.tokyulifia.co.jp

取引態様:仲介

