

FOR SALE

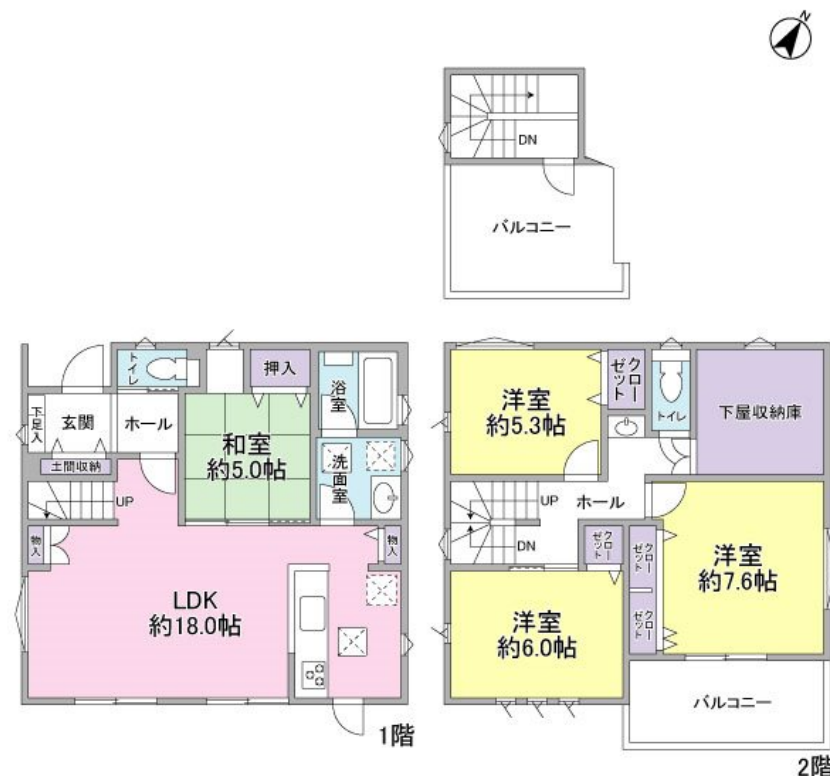
価格	間取りタイプ
5,380万円	4LDK



【外観】



【間取り図】



物件種目	一戸建て		
物件所在地	神奈川県横浜市鶴見区寺谷1丁目		
交通	京浜東北線 鶴見駅 徒歩14分		
土地面積	126.66㎡ (約38.31坪)	他に私道面積	
建物面積	99.78㎡ (約30.18坪)	地目	宅地
構造規模	木造		
築年月	2019年12月上旬	都市計画	
用途地域	第一種低層住居専用地域		
建ぺい率	50%	容積率	100%
土地権利	所有権		
法令上の制限			
現況		引渡日	相談
接道状況	北西5.40m公道		
建築確認番号	第2019SBC-確01181Y号	開発許可番号	
設備	都市ガス / 本下水 / 水道:公営		
周辺施設	桜ヶ丘幼稚園 245m / 横浜市立東台小学校 1001m / 横浜市立寺尾中学校 1436m / 東寺尾別所公園 385m / ファミリーマート 東寺尾中台店 348m / ライフ 鶴見店 649m		
その他費用			
備考			

現況と異なる場合には現況を優先します。 間取りの「S」はサービスルーム(納戸)です。
 価格は物件の代金総額を表示しており、消費税が課税される場合は税込と表記の上、 税込価格で表示しております。

取引条件の有効期限:2020年4月29日

No.L-200000001759

お問合せ先



国土交通大臣(5)第5543号

東急ライフア株式会社 たまプラーザ営業所

TEL:0120-109-932

神奈川県横浜市青葉区美しが丘2丁目23-3

E-Mail:lifia-sumai@mail.tokyulifia.co.jp

取引態様:仲介

