

# FOR SALE

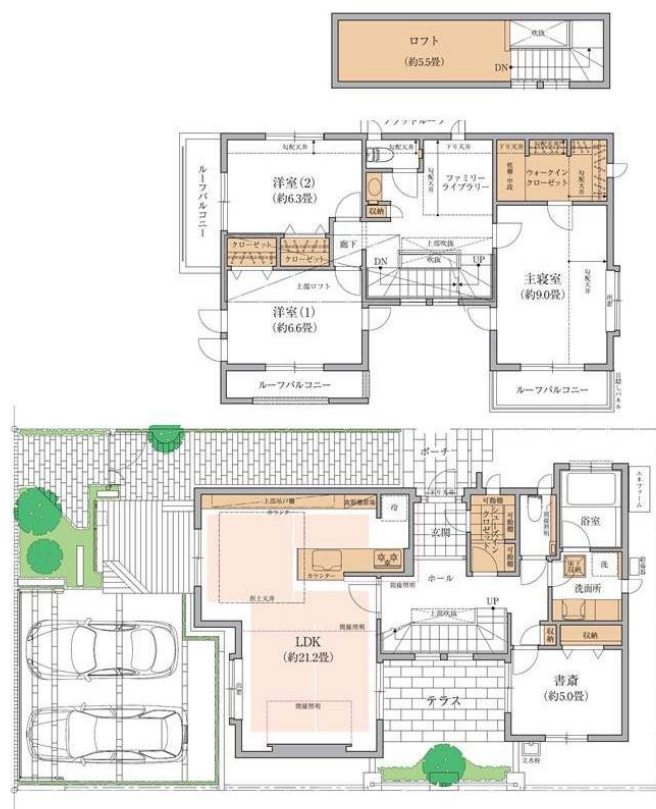
価格	間取りタイプ
11,500万円	4LDK



【外観】



【間取り図】



物件種目	一戸建て		
物件所在地	神奈川県横浜市青葉区あざみ野南4丁目		
交通	東急田園都市線 あざみ野駅 徒歩16分 横浜市営ブルーライン あざみ野駅 徒歩16分 東急田園都市線 江田(神奈川)駅 徒歩14分		
土地面積	182.65㎡ (約55.25坪)	他に私道面積	無し
建物面積	138.02㎡ (約41.75坪)	地目	宅地
構造規模	木造		
築年月	2017年2月	都市計画	
用途地域	第一種低層住居専用地域		
建ぺい率	40%	容積率	80%
土地権利	所有権		
法令上の制限			
現況	空き	引渡日	相談
接道状況	南西6.00m公道		
建築確認番号	第KBI-KAW16-10-1319号	開発許可番号	
設備	ウォークインクローゼット / インターホン:TV付 / 都市ガス / 本下水 / 水道:公営		
周辺施設	横浜市立あざみ野第二小学校 260m / 横浜市立あざみ野中学校 1250m / ロ-ソ 横浜みずが丘店 560m		
その他費用	防犯灯維持管理費:5,000円 / 一括		
備考			

現況と異なる場合には現況を優先します。 間取りの「S」はサービスルーム(納戸)です。  
 価格は物件の代金総額を表示しており、消費税が課税される場合は税込と表記の上、税込価格で表示しております。

取引条件の有効期限:2018年9月13日

No.L-200000001504



国土交通大臣(5)第5543号

東急ライフ株式会社 たまプラーザ営業所

TEL:0120-109-932

神奈川県横浜市青葉区美しが丘2丁目23-3

E-Mail:lifia-sumai@mail.tokyulifia.co.jp

取引態様:仲介

