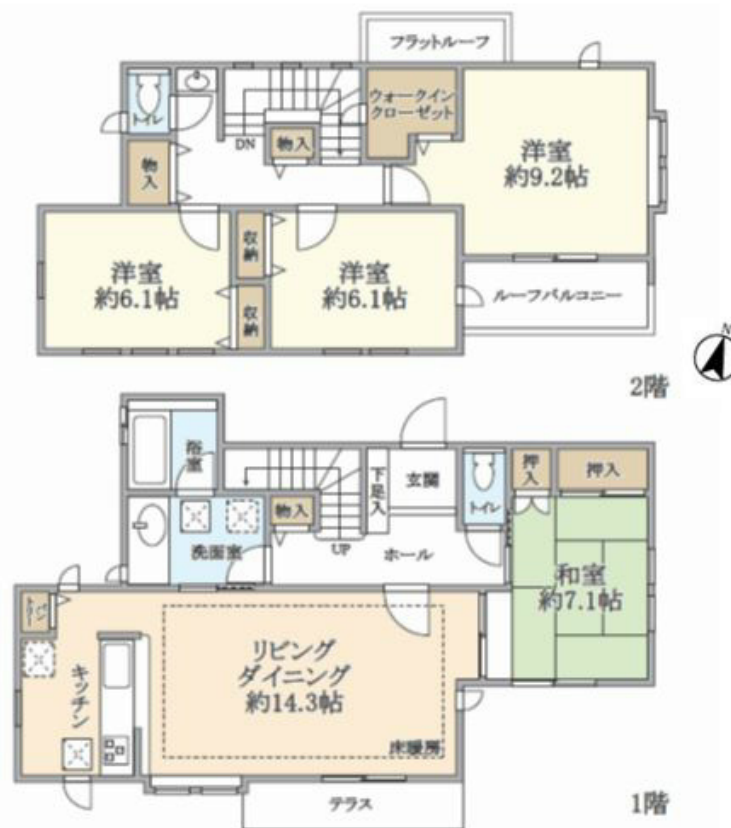


FOR SALE

価格	間取りタイプ
6,280万円	4LDK



物件種目	一戸建て		
物件所在地	神奈川県横浜市青葉区美しが丘西1丁目		
交通	東急田園都市線 たまプラーザ駅 バス9分 バス停:美しが丘西1丁目より徒歩3分		
土地面積	168.55㎡ (約50.98坪)	他に私道面積	無し
建物面積	118.61㎡ (約35.87坪)	地目	宅地
構造規模	木造		
築年月	2010年4月	都市計画	市街化区域
用途地域	第一種低層住居専用地域		
建ぺい率	40%	容積率	80%
土地権利	所有権		
法令上の制限			
現況	居住中	引渡日	相談
接道状況	北西6.00m公道 間口16.80m		
建築確認番号		開発許可番号	
設備	食器洗浄乾燥機 / 浴室乾燥 / 床暖房 / ウォークインクローゼット / 都市ガス / 本下水 / 水道:公営		
周辺施設	横浜市立美しが丘西小学校 660m / 横浜市立山内中学校 2120m / セブンイレブン 横浜美しが丘西1丁目店 180m / 美しが丘追分公園 280m		
その他費用			
備考			

現況と異なる場合には現況を優先します。 間取りの「S」はサービスルーム(納戸)です。
 価格は物件の代金総額を表示しており、消費税が課税される場合は税込と表記の上、税込価格で表示しております。

取引条件の有効期限:2017年7月25日

No.L-200000001294



国土交通大臣(5)第5543号

東急ライフア株式会社 たまプラーザ営業所

TEL:0120-109-932

神奈川県横浜市青葉区美しが丘2丁目23-3

E-Mail:lifia-sumai@mail.tokyulifia.co.jp

取引態様:仲介

